



BRANDVERSUCHSGELÄNDE ALS HAUPTORGANISATIONSEINHEIT DES INSTITUTS FÜR ÖFFENTLICHE VERWALTUNG UND FORSCHUNG IM ZIVILSCHUTZ (vor dem russischen feindlichen Einfall und nach der Okkupation)



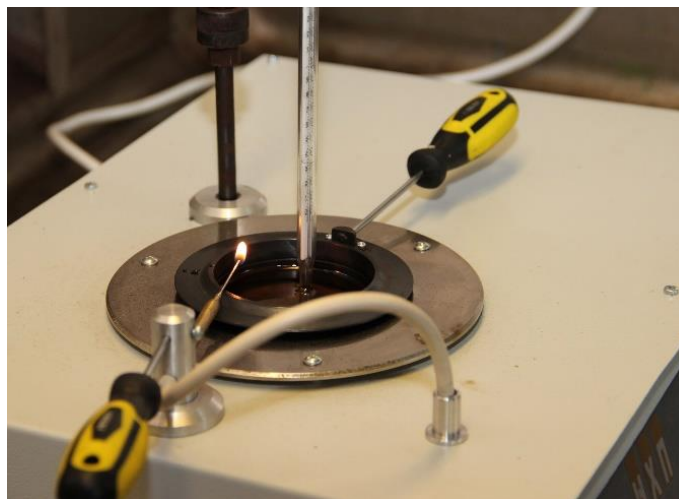
Betrieb des Brandversuchsgeländes vor dem russischen Angriff

Das Brandversuchsgelände ist der einzige Gegenstand des nationalen Gemeingutes im System des Innenministeriums der Ukraine laut Verordnung des Ministerkabinetts der Ukraine „Über wissenschaftliche Gegenstände des nationalen Gemeingutes“ vom 10.11.2021 Nr. 1206.

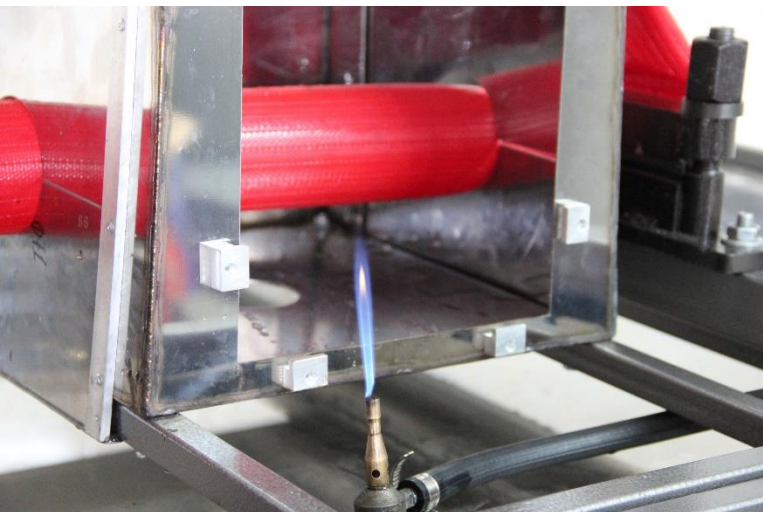


Auf dem Brandversuchsgelände führen die Fachleute des Instituts experimentelle Forschungen und Erprobungen im Zivilschutz, in Brand- und technischer Sicherheit durch.

Betrieb des Brandversuchsgeländes vor dem russischen Angriff



Betrieb des Brandversuchsgeländes vor dem russischen Angriff



Betrieb des Brandversuchsgeländes vor dem russischen Angriff



Museumsraum „Entstehungsgeschichte des Instituts für öffentliche Verwaltung und Forschung im Zivilschutz“



AUSWIRKUNGEN DES ANGRIFFS VON RUSSISCHEN TRUPPEN AUF DAS BRANDVERSUCHSGELÄNDE



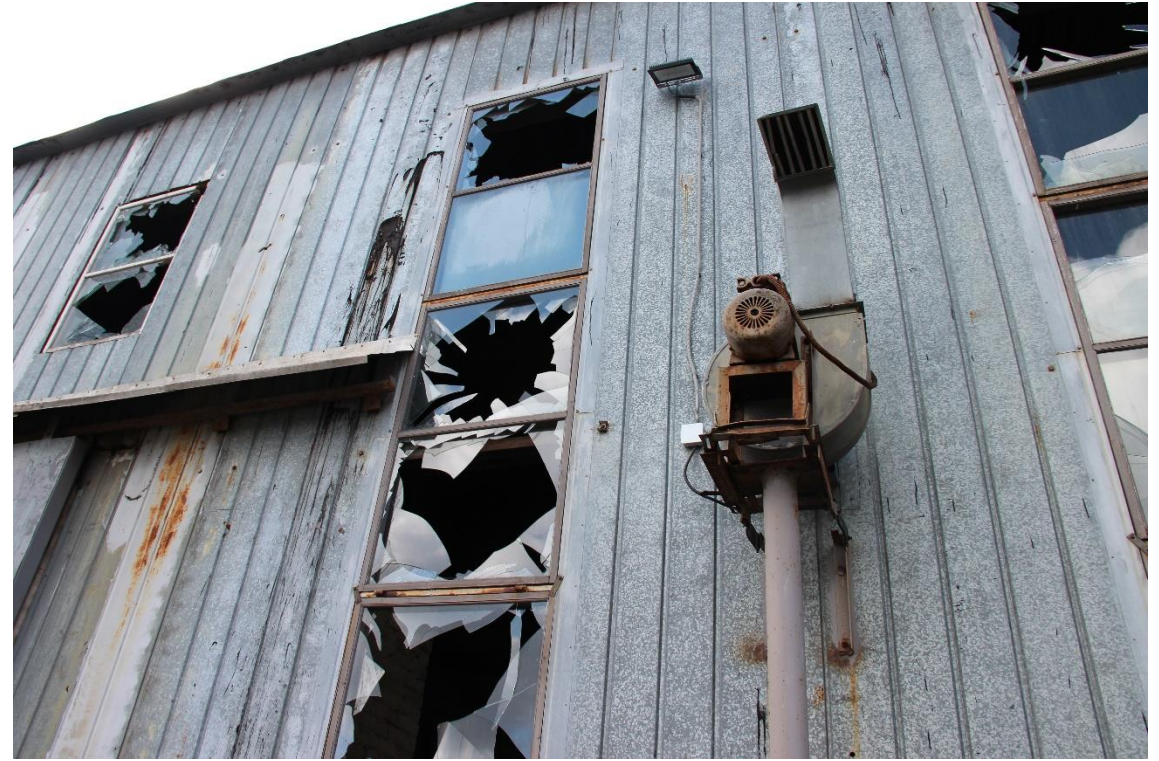
BRANDVERSUCHSGELÄNDE NACH DER RUSSISCHEN OKKUPATION



BRANDVERSUCHSGELÄNDE NACH DER RUSSISCHEN OKKUPATION



BRANDVERSUCHSGELÄNDE NACH DER RUSSISCHEN OKKUPATION



BRANDVERSUCHSGELÄNDE NACH DER RUSSISCHEN OKKUPATION



BRANDVERSUCHSGELÄNDE NACH DER RUSSISCHEN OKKUPATION



BRANDVERSUCHSGELÄNDE NACH DER RUSSISCHEN OKKUPATION



BRANDVERSUCHSGELÄNDE NACH DER RUSSISCHEN OKKUPATION



BRANDVERSUCHSGELÄNDE NACH DER RUSSISCHEN OKKUPATION



BRANDVERSUCHSGELÄNDE NACH DER RUSSISCHEN OKKUPATION



BRANDVERSUCHSGELÄNDE NACH DER RUSSISCHEN OKKUPATION



BRANDVERSUCHSGELÄNDE NACH DER RUSSISCHEN OKKUPATION



BRANDVERSUCHSGELÄNDE NACH DER RUSSISCHEN OKKUPATION



BRANDVERSUCHSGELÄNDE NACH DER RUSSISCHEN OKKUPATION



BRANDVERSUCHSGELÄNDE NACH DER RUSSISCHEN OKKUPATION



BRANDVERSUCHSGELÄNDE NACH DER RUSSISCHEN OKKUPATION



BRANDVERSUCHSGELÄNDE NACH DER RUSSISCHEN OKKUPATION



BRANDVERSUCHSGELÄNDE: PYROTECHNISCHE INSPEKTION



BRANDVERSUCHSGELÄNDE: ANFANG DER WIEDERHERSTELLUNG

